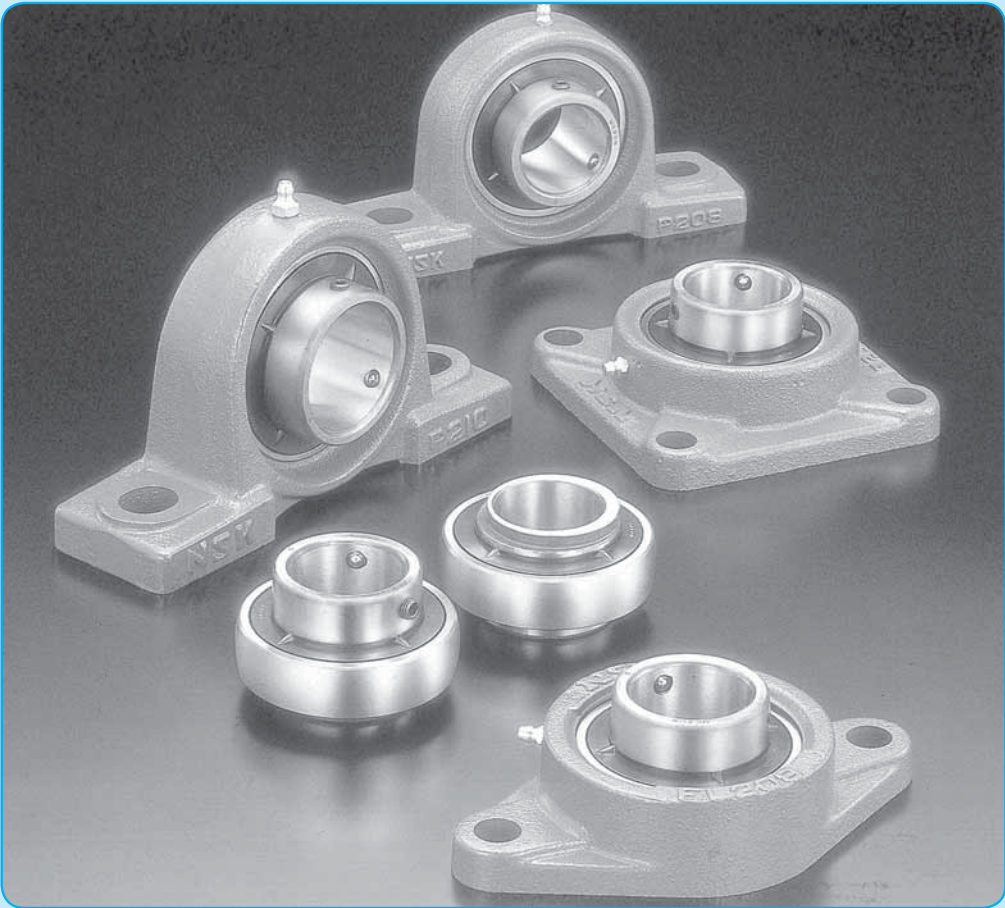


+ GENEL RULMAN KATALOĞU





BİLYALI RULMAN ÜNİTELERİ

TESPİT VİDALI TİP DÖKÜM YATAK BLOKLARI

UCP2	Mil Çapı	12 – 90mm	B286
		1/2 – 3 1/2 inç	

TESPİT VİDALI TİP FLANŞLI DÖKME YATAK ÜNİTELERİ

UCF2	Mil Çapı	12 – 90mm	B292
		1/2 – 3 1/2 inç	
UCFL2	Mil Çapı	12 – 90mm	B298
		1/2 – 3 1/2 inç	

1. YAPI

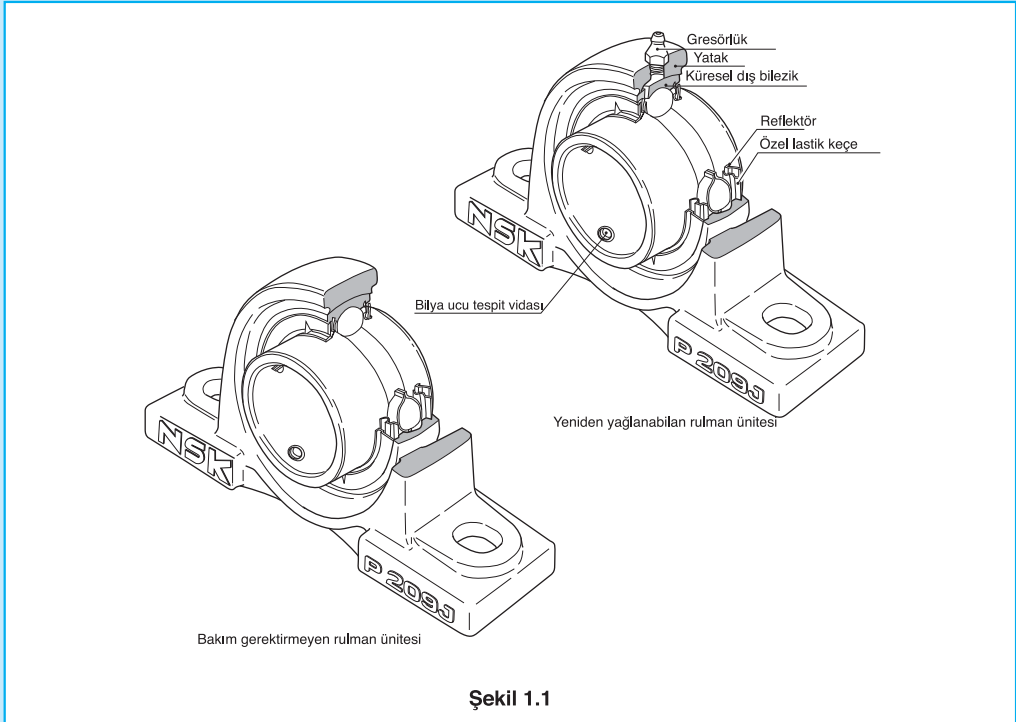
NSK rulman ünitesi, çeşitli şekillerde sunulan bir radyal bilyalı rulman, keçe ve yüksek kaliteli dökme demir veya preslenmiş çelikten yapılmış bir yataktan oluşan kombinasyondur.

Rulmanın dış yüzeyi ve yatağın iç yüzeyi oynaktır, böylece ünite de oynaktır.

Ünite için bilyalı rulmanın iç yapısı, sabit bilyalı rulmanın 62 ve 63 serisi ile aynı çelik bilyaların ve tutucuların kullanılacağı şekildedir. Her iki tarafta, yağ geçirmez sentetik kauçuk bir keçe ve bir deflektör kombinasyonundan oluşan ikili keçe mevcuttur.

Tipe bağlı olarak, aşağıdaki mile takma yöntemleri uygulanır:

- (1) İç bilezik, tespit vidaları ile mil üzerinde iki yere bağlanır.
- (2) İç bileziğin konik deliği vardır ve bir adaptör aracılığıyla mile monte edilir.
- (3) Eksantrik kilitleme bileziği sisteminde, iç bilezik, iç bilezik tarafında ve bilezikte bulunan eksantrik kanallar aracılığıyla mile bağlanır.



Şekil 1.1

2. TASARIM ÖZELLİKLERİ VE AVANTAJLARI

2.1 BAKIM GEREKTİRMİYEN TİP

Bakım gerektirmeyen NSK rulman ünitesinde, keçeli tip rulman için ideal olan, uzun süreli kullanım için iyi olan yüksek kaliteli lityum bazlı gres bulunur. Ayrıca, gresin sızmasını veya dışarıdan toz ve su girmesini önleyen mükemmel bir sızdırmazlık cihazı mevcuttur. Milin dönüşü, içerideki gresin iç alanda devirdaim olmasını sağlayacak şekilde tasarlanmıştır, bu da maksimum yağlama sağlar. Yağlama etkisi, gresin yeniden doldurulmasına gerek kalmadan uzun süre boyunca korunur.

Bakım gerektirmeyen NSK rulman ünitesinin avantajlarını özetlemek gerekirse:

- (1) Üretim esnasında yeterli miktarda kaliteli gres sürüldüğünden, yeniden doldurmaya gerek yoktur. Bu da zaman ve bakım maliyetleri açısından tasarruf anlamına gelir.
- (2) Borular gibi yeniden gresleme tesislerine gerek olmadığından, daha kompakt bir tasarım mümkündür.
- (3) Keçeli tasarım, lekeli ürünlere neden olabilecek gres sızıntısı olasılığını ortadan kaldırır.

2.2 YENİDEN YAĞLANABİLEN TİP

Yeniden yağlanabilen tip NSK rulman ünitesinin benzer diğer ünitelere kıyasla avantajı vardır; sağa veya sola 2° yanlış hizalama durumunda bile yeniden greslemeye izin verecek şekilde tasarlanmıştır. Yağ nipelinin takıldığı delik genellikle yatağın yapısal açıdan güçsüzleşmesine neden olur.

Ancak, kapsamlı testlerin sonucu olarak, NSK rulman ünitesinde, delik bu olumsuz etkiyi en aza indirecek şekilde konumlandırılmıştır. Ayrıca, yeniden gresleme kanalı, yatağın güçsüzleşmesini en aza indirmek için tasarlanmıştır.

Bakım gerektirmeyen tip NSK rulman ünitesi kapalı alanlarda normal çalışma koşulları altında kullanıma uygunken, aşağıdaki koşullarda yeniden yağlanabilen tip rulman ünitesinin kullanılması gerekir:

- (1) Rulmanın sıcaklığının 100°C, 212°F 'nin üzerine çıktığı durumlar:
Isıya dayanıklı rulman ünitelerinin normal sıcaklığı 130°C, 266°F'ye kadardır
- (2) Aşırı tozun olduğu ancak alanın kapaklı bir rulman ünitesinin kullanılmasına izin vermediği durumlar.
- (3) Rulman ünitesinin sürekli olarak sıçrayan su veya başka bir sıvıya maruz kaldığı ancak alanın kapaklı bir rulman ünitesinin kullanılmasına izin vermediği durumlar.
- (4) Nemin çok yüksek olduğu ve rulman ünitesinin kullanıldığı makinenin aralıklı olarak çalıştırıldığı durumlar.

- (5) Cr/Pr değerinin yaklaşık 10 veya altında olduğu, hızın 10 dak⁻¹ veya altında olduğu veya hareketin salınımlı olduğu ağır yük gerektiren durumlar.
- (6) Devir sayısının oldukça yüksek olduğu ve ses sorununun dikkate alınması gerektiği durumlar; örneğin, rulman bir klima fanı ile birlikte kullanıldığında.

2.3 ÖZEL SIZDIRMAZLIK ÖZELLİĞİ

2.3.1 STANDART RULMAN ÜNİTELERİ

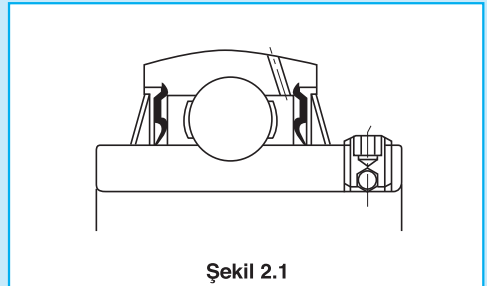
NSK rulman ünitesi için bilyalı rulmanın sızdırmazlık cihazı, ısıya dayanıklı ve yağ geçirmez sentetik kauçuk bir keçe ve özel tasarımı ağır yük gerektiren durumlar için kombinasyondur.

Dış bileziğe sabitlenen keçe çelik takviyelidir ve iç bilezikle temas halinde olan dudağı sürtünme torkunu en aza indirmek için tasarlanmıştır.

Deflektör, döndürdüğü rulmanın iç bileziğine sabitlenir. Çevresi ile dış bilezik arasında küçük bir boşluk vardır.

Deflektörün dış yüzünde üçgen çıkıntılar vardır ve rulman döndükçe, deflektördeki bu çıkıntılar rulmandan dışarıya doğru hava akışı oluşturur. Bu şekilde, deflektör tozu ve suyu rulmandan uzak tutan bir fan görevi görür.

Rulmanın iki tarafındaki bu iki tip keçe, gres sızıntısını önler ve dışarıdan rulmana yabancı madde girişi önlenir.



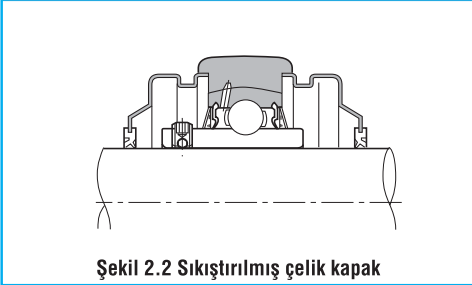
Şekil 2.1

2.3.2 KAPAKLI RULMAN ÜNİTELERİ

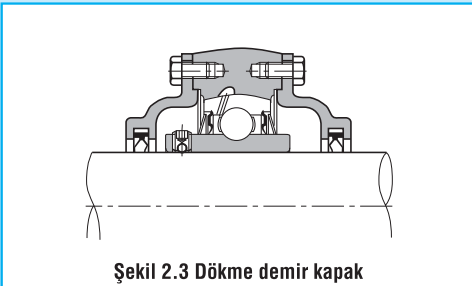
Kapaklı NSK rulman ünitesi, standart bir rulman ünitesi ve toza karşı ekstra koruma için dış kapaktan oluşur. Toz geçirmezlik açısından tasarımına özel önem verilmiştir.

Sızdırmazlık cihazları hem rulmanda hem yataкта mevcuttur, böylece bu tipin üniteleri, aşırı tozun üretildiği ve/veya sıvıların kullanıldığı un fabrikaları, çelik fabrikaları, dökümhaneler, galvanizleme tesisleri ve kimyasal tesisler gibi zor ortamlarda bile tatmin edici şekilde çalışır. Ayrıca başlıca toz ve yağmurun kaçınılmaz olduğu dış ortamlar için ve iş makineleri ve taşıma ekipmanı gibi ağır endüstriyel makinelerde uygundur.

Kapağın kauçuk keçesi, Şekil 2.2 ve 2.3'te gösterildiği gibi iki dudakla mil ile temas eder. İki dudak arasındaki kanalı gresle doldurarak, mükemmel bir sızdırmazlık etkisi elde edilir ve aynı zamanda, dudakların temas eden kısımları yağlanır. Ayrıca, kanal, mil eğildiğinde kauçuk keçe radyal yönde hareket edebilecek şekilde tasarlanmıştır. Rulman üniteleri tozdan ziyade su sıçramalarına maruz kaldığında, kapağın altında bir tahliye deliği (5 ile 8 mm, 0.2 ile 0.3 inç çapında) bulunur ve kapağın yerine rulmanın kendisine gres uygulanmalıdır.



Şekil 2.2 Sıkıştırılmış çelik kapak



Şekil 2.3 Dökme demir kapak

2.4 GÜVENLİ TAKMA

Rulmanın mile bağlanması, iç bilezikte bulunan yuvarlak uçlu tespit vidası sıkılarak gerçekleştirilir. rulman şiddetli titreşimlere ve darbelere maruz kalsa bile gevşemeyi önleyen benzersiz bir özelliktir.

2.5 KENDİNDEN HİZALAMALI

NSK rulman ünitesinde, bilyalı rulmanın dış yüzeyi ve yatağın iç yüzeyi küresel, bu nedenle bu rulman ünitesi oynama özelliğine sahiptir. Mildeki kötü işçilikten veya montaj hatalarından kaynaklanan eksenin yanlış hizalanması doğru bir şekilde ayarlanacaktır.

2.6 DAHA YÜKSEK NOMİNAL YÜK KAPASİTESİ

Ünitede kullanılan rulman, rulman serisi 62 ve 63' tekiler ile aynı iç yapıya sahiptir ve radyal yükün yanı sıra aksel yükü veya birleşik yükü taşıyabilir. Bu rulmanın nominal yük kapasitesi, standart plummer blokları için kullanılan ilgili oynak bilyalı rulmanlarınkinden çok daha yüksektir.

2.7 HAFİF AMA GÜÇLÜ YATAK

NSK rulman ünitelerinin yatakları çeşitli şekillerde mevcuttur. Bunlar ya tek parçalı döküm olan yüksek kaliteli dökme demir ya da hassas işlenmiş preslenmiş çelikten oluşur; ikincisi daha hafiftir. Her iki durumda da, hafifliği maksimum güç ile kombine edecek şekilde tasarlanmıştır.

2.8 KOLAY MONTAJ

NSK rulman ünitesi, bir rulman ve bir yataktan oluşan entegre bir ünitedir. Rulman, üretim esnasında doğru miktarda yüksek kaliteli lityum baz ile önceden yağlandığından, mile olduğu gibi monte edilebilir. Montajdan sonra kısa bir test çalıştırması gerçekleştirmek yeterlidir.

2.9 YATAĞIN DOĞRU TAKILMASI

Mil bloğu ve flanş tipi rulman ünitelerinin montajını kolaylaştırmak için, yataklarda kılavuz pim için bir yatak bulunur, gerektiğinde kullanılabilir.

2.10 RULMANIN DEĞİŞTİRİLEBİLİRLİĞİ

NSK rulman ünitesinde kullanılan rulman değiştirilebilir. Rulman arızası durumunda bile, mevcut yatağa yeni bir rulman monte edilebilir.

3. TESPİT VIDALARINI SIKMAK İÇİN TAVSİYE EDİLEN TORKLAR

Tablo 3.1 Tespit vidalarını sıkamak için tavsiye edilen torklar

A) Metrik serisi, metrik delik ölçüsüne uygulanır.

Mevcut ünitelerin rulmanlarının adları			Tespit vidalarının adları	Sıkma Torkları N·m (maks.)
UC201 - UC205	—	—	M 5X0.8 × 7	3.9
UC206	—	UC305 - UC306	M 6X0.75× 8	4.9
UC207	UCX05	—	M 6X0.75× 8	5.8
UC208 - UC210	—	—	M 8X1 ×10	7.8
UC211	UCX06 - UCX08	UC307	M 8X1 ×10	9.8
UC212	UCX09	—	M10X1.25X12	16.6
UC213 - UC215	—	UC308 - UC309	M10X1.25X12	19.6
UC216	UCX10	—	M10X1.25X12	22.5
—	UCX11 - UCX12	—	M10X1.25X12	24.5
UC217 - UC218	UCX13 - UCX15	UC310 - UC314	M12X1.5 ×13	29.4
—	UCX16 - UCX17	—	M12X1.5 ×13	34.3
—	UCX18	UC315 - UC316	M14X1.5 ×15	34.3
—	UCX20	UC317 - UC319	M16X1.5 ×18	53.9
—	—	UC320 - UC324	M18X1.5 ×20	58.8
—	—	UC326 - UC328	M20X1.5 ×25	78.4

B) İnç serisi, inç delik ölçüsüne uygulanır.

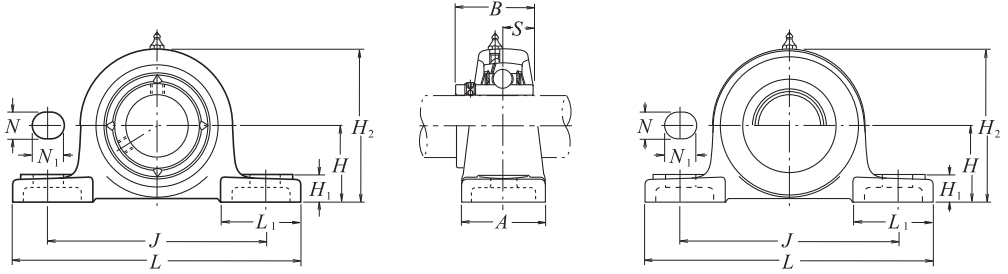
Verilen torkların uygulandığı ünitenin rulmanlarının adları			Tespit vidalarının adları	Sıkma torkları lbf-inç (maks.)
UC201 - UC205	—	—	No.10 -32UNF	34
UC206	—	UC305 - UC306	1/4 -28UNF	43
UC207	UCX05	—	1/4 -28UNF	52
UC208 - UC210	—	—	5/16 -24UNF	69
UC211	UCX06 - UCX08	UC307	5/16 -24UNF	86
UC212	UCX09	—	3/8 -24UNF	147
UC213 - UC215	—	UC308 - UC309	3/8 -24UNF	173
UC216	UCX10	—	3/8 -24UNF	199
—	UCX11 - UCX12	—	3/8 -24UNF	216
UC217 - UC218	UCX13 - UCX15	UC310 - UC314	1/2 -20UNF	260
—	UCX16 - UCX17	—	1/2 -20UNF	303
—	UCX18	UC315 - UC316	9/16 -18UNF	303
—	UCX20	UC317 - UC318	5/8 -18UNF	477
—	—	UC320	5/8 -18UNF	520

Mevcut ünitelerin rulmanlarının adları	Tespit vidalarının adları	Sıkma torkları N·m (maks.)
AS201 - 205	M5X0.8 × 7	3.4
AS206	M6X0.75× 8	4.4
AS207	M6X0.75× 8	4.9
AS208	M8X1 ×10	6.8

Verilen torkların uygulandığı ünitenin rulmanlarının adları	Tespit vidalarının adları	Sıkma torkları lbf-inç (maks.)
AS201 - 205	No 10-32UNF	30
AS206	1/4 -28UNF	39
AS207	1/4 -28UNF	43
AS208	5/16-24UNF	60

UCP2

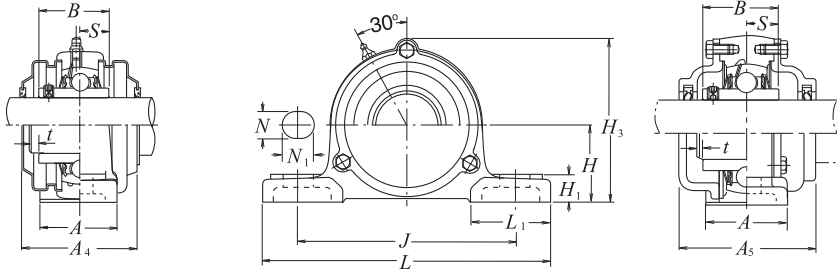
Dökme Yatak Blokları Tespit vidalı tip



Preslenmiş çelik toz kapaklı tip
Açık uç Z-UCP...D1
Kapalı uç ZM-UCP...D1

Mil çapı mm inç	Ünite numarası (1)	Nominal ölçüler											Cıvata ölçüsü mm inç	Rulman numarası
		H	L	J	A	N	N ₁	H ₁	H ₂	L ₁	B	S		
12	UCP201D1	30.2	127	95	38	13	16	14	62	42	31	12.7	M10	UC201D1
1/2	UCP201-008D1	13/16	5	33/4	1 1/2	1/2	5/8	9/16	27/16	121/32	1.2205	0.500	3/8	UC201-008D1
15	UCP202D1	30.2	127	95	38	13	16	14	62	42	31	12.7	M10	UC202D1
9/16	UCP202-009D1	13/16	5	33/4	1 1/2	1/2	5/8	9/16	27/16	121/32	1.2205	0.500	3/8	UC202-009D1
5/8	UCP202-010D1	13/16	5	33/4	1 1/2	1/2	5/8	9/16	27/16	121/32	1.2205	0.500	3/8	UC202-010D1
17	UCP203D1	30.2	127	95	38	13	16	14	62	42	31	12.7	M10	UC203D1
11/16	UCP203-011D1	13/16	5	33/4	1 1/2	1/2	5/8	9/16	27/16	121/32	1.2205	0.500	3/8	UC203-011D1
20	UCP204D1	33.3	127	95	38	13	16	14	65	42	31	12.7	M10	UC204D1
3/4	UCP204-012D1	15/16	5	33/4	1 1/2	1/2	5/8	9/16	29/16	121/32	1.2205	0.500	3/8	UC204-012D1
25	UCP205D1	36.5	140	105	38	13	16	15	71	42	34.1	14.3	M10	UC205D1
13/16	UCP205-013D1	17/16	5 1/2	4 1/8	1 1/2	1/2	5/8	19/32	225/32	121/32	1.3425	0.563	3/8	UC205-013D1
7/8	UCP205-014D1	17/16	5 1/2	4 1/8	1 1/2	1/2	5/8	19/32	225/32	121/32	1.3425	0.563	3/8	UC205-014D1
15/16	UCP205-015D1	17/16	5 1/2	4 1/8	1 1/2	1/2	5/8	19/32	225/32	121/32	1.3425	0.563	3/8	UC205-015D1
1	UCP205-100D1	17/16	5 1/2	4 1/8	1 1/2	1/2	5/8	19/32	225/32	121/32	1.3425	0.563	3/8	UC205-100D1
30	UCP206D1	42.9	165	121	48	17	20	17	83	54	38.1	15.9	M14	UC206D1
11/16	UCP206-101D1	111/16	6 1/2	43/4	17/8	21/32	25/32	21/32	39/32	21/8	1.5000	0.626	1/2	UC206-101D1
11/8	UCP206-102D1	111/16	6 1/2	43/4	17/8	21/32	25/32	21/32	39/32	21/8	1.5000	0.626	1/2	UC206-102D1
13/16	UCP206-103D1	111/16	6 1/2	43/4	17/8	21/32	25/32	21/32	39/32	21/8	1.5000	0.626	1/2	UC206-103D1
11/4	UCP206-104D1	111/16	6 1/2	43/4	17/8	21/32	25/32	21/32	39/32	21/8	1.5000	0.626	1/2	UC206-104D1
35	UCP207D1	47.6	167	127	48	17	20	18	93	54	42.9	17.5	M14	UC207D1
11/4	UCP207-104D1	17/8	6 9/16	5	17/8	21/32	25/32	23/32	321/32	21/8	1.6890	0.689	1/2	UC207-104D1
15/16	UCP207-105D1	17/8	6 9/16	5	17/8	21/32	25/32	23/32	321/32	21/8	1.6890	0.689	1/2	UC207-105D1
13/8	UCP207-106D1	17/8	6 9/16	5	17/8	21/32	25/32	23/32	321/32	21/8	1.6890	0.689	1/2	UC207-106D1
17/16	UCP207-107D1	17/8	6 9/16	5	17/8	21/32	25/32	23/32	321/32	21/8	1.6890	0.689	1/2	UC207-107D1
40	UCP208D1	49.2	184	137	54	17	20	18	98	52	49.2	19	M14	UC208D1
11/2	UCP208-108D1	115/16	7 1/4	5 13/32	2 1/8	21/32	25/32	23/32	327/32	21/16	1.9370	0.748	1/2	UC208-108D1
19/16	UCP208-109D1	115/16	7 1/4	5 13/32	2 1/8	21/32	25/32	23/32	327/32	21/16	1.9370	0.748	1/2	UC208-109D1

Not (1) Bu numaralar, yeniden yağlanabilen tipi gösterir. Bakım gerektirmeyen tip gerekirse, lütfen "D1" soneki olmadan sipariş ediniz.

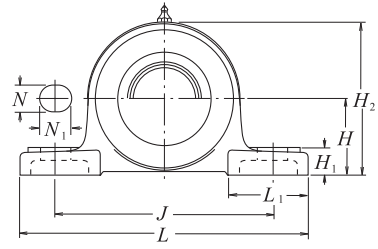
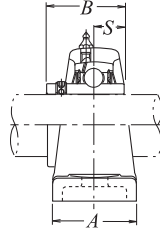
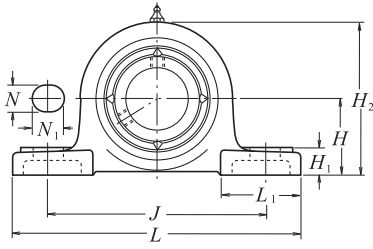


Dökme toz kapaklı tip
 Açık uç **C-UCP...D1**
 Kapalı uç **CM-UCP...D1**

Yatak numarası	Preslenmiş çelik toz kapaklı tip ünite numarası (1)	Dökme toz kapaklı tip ünite numarası (1)	Nominal ölçüler				Ünitenin kütlesi		
			t maks.	mm inç A4	H3	A5	kg lb UCP	Z(ZM)	C(CM)
P203D1	Z(ZM)-UCP201D1	C(CM)-UCP201D1	2	45	67	62	0.7	0.7	1.0
P203D1	Z(ZM)-UCP201-008D1	C(CM)-UCP201-008D1	5/64	125/32	25/8	27/16	1.5	1.5	2.2
P203D1	Z(ZM)-UCP202D1	C(CM)-UCP202D1	2	45	67	62	0.7	0.7	1.0
P203D1	Z(ZM)-UCP202-009D1	C(CM)-UCP202-009D1	5/64	125/32	25/8	27/16	1.5	1.5	2.2
P203D1	Z(ZM)-UCP202-010D1	C(CM)-UCP202-010D1							
P203D1	Z(ZM)-UCP203D1	C(CM)-UCP203D1	2	45	67	62	0.7	0.7	1.0
P203D1	Z(ZM)-UCP203-011D1	C(CM)-UCP203-011D1	5/64	125/32	25/8	27/16	1.5	1.5	2.2
P204D1	Z(ZM)-UCP204D1	C(CM)-UCP204D1	2	45	70	62	0.7	0.7	0.9
P204D1	Z(ZM)-UCP204-012D1	C(CM)-UCP204-012D1	5/64	125/32	23/4	27/16	1.5	1.5	2.0
P205D1	Z(ZM)-UCP205D1	C(CM)-UCP205D1	2	48	76	70	0.8	0.9	1.1
P205D1	Z(ZM)-UCP205-013D1	C(CM)-UCP205-013D1							
P205D1	Z(ZM)-UCP205-014D1	C(CM)-UCP205-014D1	5/64	129/32	3	23/4	1.8	2.0	2.4
P205D1	Z(ZM)-UCP205-015D1	C(CM)-UCP205-015D1							
P205D1	Z(ZM)-UCP205-100D1	C(CM)-UCP205-100D1							
P206D1	Z(ZM)-UCP206D1	C(CM)-UCP206D1	2	53	88	75	1.4	1.4	1.7
P206D1	Z(ZM)-UCP206-101D1	C(CM)-UCP206-101D1							
P206D1	Z(ZM)-UCP206-102D1	C(CM)-UCP206-102D1	5/64	23/32	315/32	215/16	3.1	3.1	3.7
P206D1	Z(ZM)-UCP206-103D1	C(CM)-UCP206-103D1							
P206D1	-	-							
P207D1	Z(ZM)-UCP207D1	C(CM)-UCP207D1	3	60	99	80	1.6	1.7	2.0
P207D1	Z(ZM)-UCP207-104D1	C(CM)-UCP207-104D1							
P207D1	Z(ZM)-UCP207-105D1	C(CM)-UCP207-105D1	1/8	23/8	329/32	35/32	3.5	3.7	4.4
P207D1	Z(ZM)-UCP207-106D1	C(CM)-UCP207-106D1							
P207D1	-	-							
P208D1	Z(ZM)-UCP208D1	C(CM)-UCP208D1	3	69	105	90	1.9	2.1	2.7
P208D1	Z(ZM)-UCP208-108D1	C(CM)-UCP208-108D1	1/8	223/32	41/8	317/32	4.2	4.6	6.0
P208D1	Z(ZM)-UCP208-109D1	C(CM)-UCP208-109D1							

UCP2

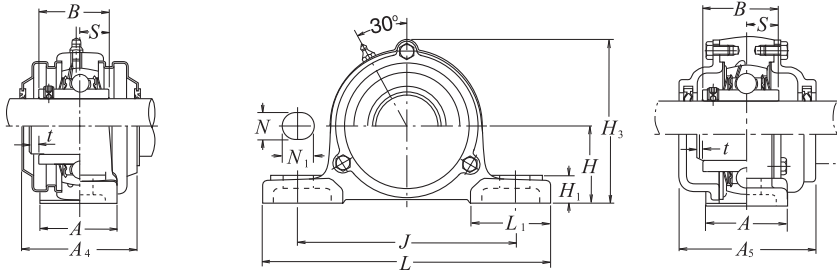
Dökme Yatak Blokları Tespit vidalı tip



Preslenmiş çelik toz kapaklı tip
Açık uç Z-UCP...D1
Kapalı uç ZM-UCP...D1

Mil çapı mm inç	Ünite numarası(1)	Nominal ölçüler mm inç											Cıvata ölçüsü mm inç	Rulman numarası
		H	L	J	A	N	N ₁	H ₁	H ₂	L ₁	B	S		
45	UCP209D1	54	190	146	54	17	20	20	106	60	49.2	19	M14	UC209D1
15/8	UCP209-110D1													UC209-110D1
111/16	UCP209-111D1	21/8	7 ¹⁵ /32	5 ³ /4	21/8	21/32	25/32	25/32	43/16	2 ³ /8	1.9370	0.748	1/2	UC209-111D1
13/4	UCP209-112D1													UC209-112D1
50	UCP210D1	57.2	206	159	60	20	23	21	114	65	51.6	19	M16	UC210D1
113/16	UCP210-113D1													UC210-113D1
17/8	UCP210-114D1	21/4	8 ¹ /8	6 ¹ /4	2 ³ /8	25/32	29/32	13/16	41/2	2 ⁹ /16	2.0315	0.748	5/8	UC210-114D1
115/16	UCP210-115D1													UC210-115D1
2	UCP210-200D1													UC210-200D1
55	UCP211D1	63.5	219	171	60	20	23	23	126	65	55.6	22.2	M16	UC211D1
2	UCP211-200D1													UC211-200D1
21/16	UCP211-201D1	21/2	8 ⁵ /8	6 ²³ /32	2 ³ /8	25/32	29/32	29/32	4 ³¹ /32	2 ⁹ /16	2.1890	0.874	5/8	UC211-201D1
21/8	UCP211-202D1													UC211-202D1
23/16	UCP211-203D1													UC211-203D1
60	UCP212D1	69.8	241	184	70	20	23	25	138	70	65.1	25.4	M16	UC212D1
21/4	UCP212-204D1													UC212-204D1
25/16	UCP212-205D1	23/4	9 ¹ /2	7 ¹ /4	2 ³ /4	25/32	29/32	31/32	57/16	2 ³ /4	2.5630	1.000	5/8	UC212-205D1
23/8	UCP212-206D1													UC212-206D1
27/16	UCP212-207D1													UC212-207D1
65	UCP213D1	76.2	265	203	70	25	28	27	151	77	65.1	25.4	M20	UC213D1
21/2	UCP213-208D1	3	10 ⁷ /16	8	2 ³ /4	31/32	13/32	11/16	5 ¹⁵ /16	31/32	2.5630	1.000	3/4	UC213-208D1
29/16	UCP213-209D1													UC213-209D1
70	UCP214D1	79.4	266	210	72	25	28	27	157	77	74.6	30.2	M20	UC214D1
25/8	UCP214-210D1													UC214-210D1
211/16	UCP214-211D1	31/8	10 ¹⁵ /32	8 ⁹ /32	2 ²⁷ /32	31/32	13/32	11/16	6 ³ /16	31/32	2.9370	1.189	3/4	UC214-211D1
23/4	UCP214-212D1													UC214-212D1

Not (1) Bu numaralar, yeniden yağlanabilen tipi gösterir. Bakım gerektirmeyen tip gerekirse, lütfen "D1" soneki olmadan sipariş ediniz.

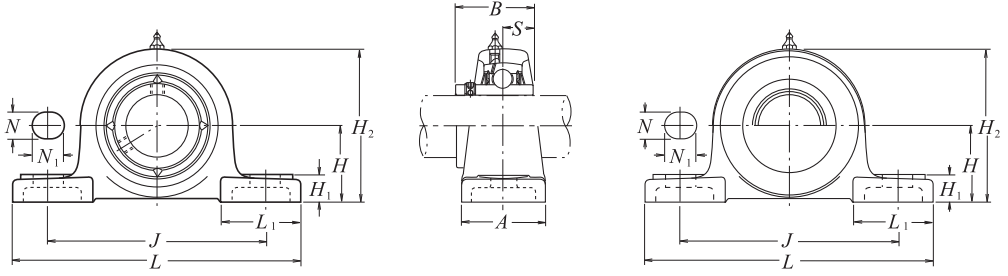


Dökme toz kapaklı tip
 Açık uç **C-UCP...D1**
 Kapalı uç **CM-UCP...D1**

Yatak numarası	Preslenmiş çelik toz kapaklı tip ünite numarası (1)	Dökme toz kapaklı tip ünite numarası (1)	Nominal ölçüler				Ünitenin kütlesi		
			t maks.	mm inç A ₄	H ₃	A ₅	kg lb		
							UCP	Z(ZM)	C(CM)
P209D1	Z(ZM)-UCP209D1	C(CM)-UCP209D1	3	69	113	95	2.2	2.4	3.1
P209D1	Z(ZM)-UCP209-110D1	C(CM)-UCP209-110D1							
P209D1	Z(ZM)-UCP209-111D1	C(CM)-UCP209-111D1	1/8	2 ²³ /32	47/16	3 ³ /4	4.9	5.3	6.8
P209D1	Z(ZM)-UCP209-112D1	C(CM)-UCP209-112D1							
P210D1	Z(ZM)-UCP210D1	C(CM)-UCP210D1	3	76	119	100	2.7	2.8	3.6
P210D1	Z(ZM)-UCP210-113D1	C(CM)-UCP210-113D1							
P210D1	Z(ZM)-UCP210-114D1	C(CM)-UCP210-114D1	1/8	3	4 ¹¹ /16	3 ¹⁵ /16	6.0	6.2	7.9
P210D1	Z(ZM)-UCP210-115D1	C(CM)-UCP210-115D1							
P210D1	-	C(CM)-UCP210-200D1							
P211D1	Z(ZM)-UCP211D1	C(CM)-UCP211D1	4	77	130	100	3.5	3.5	4.4
P211D1	Z(ZM)-UCP211-200D1	C(CM)-UCP211-200D1							
P211D1	Z(ZM)-UCP211-201D1	C(CM)-UCP211-201D1							
P211D1	Z(ZM)-UCP211-202D1	C(CM)-UCP211-202D1	5/32	3 ¹ /32	5 ¹ /8	3 ¹⁵ /16	7.7	7.7	9.7
P211D1	Z(ZM)-UCP211-203D1	C(CM)-UCP211-203D1							
P212D1	Z(ZM)-UCP212D1	C(CM)-UCP212D1	4	89	143	115	4.7	5.0	6.0
P212D1	Z(ZM)-UCP212-204D1	C(CM)-UCP212-204D1							
P212D1	Z(ZM)-UCP212-205D1	C(CM)-UCP212-205D1	5/32	3 ¹ /2	5 ⁵ /8	4 ¹⁷ /32	10	11	13
P212D1	Z(ZM)-UCP212-206D1	C(CM)-UCP212-206D1							
P212D1	-	C(CM)-UCP212-207D1							
P213D1	Z(ZM)-UCP213D1	C(CM)-UCP213D1	4	91	155	120	5.6	5.8	7.2
P213D1	Z(ZM)-UCP213-208D1	C(CM)-UCP213-208D1	5/32	3 ¹⁹ /32	6 ³ /32	4 ²³ /32	12	13	16
P213D1	Z(ZM)-UCP213-209D1	C(CM)-UCP213-209D1							
P214D1	-	C(CM)-UCP214D1	4	-	162	135	6.5	-	8.3
P214D1	-	C(CM)-UCP214-210D1							
P214D1	-	C(CM)-UCP214-211D1	5/32	-	6 ³ /8	5 ⁵ /16	14	-	18
P214D1	-	C(CM)-UCP214-212D1							

UCP2

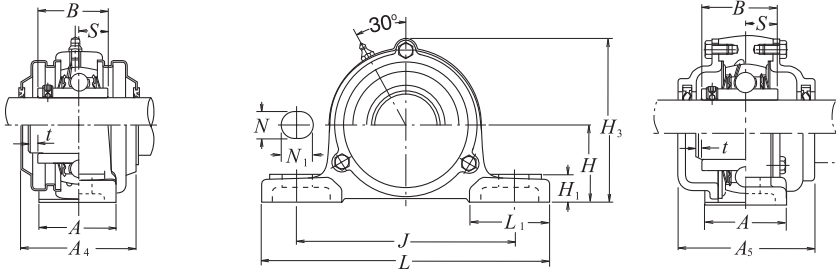
Dökme Yatak Blokları Tespit vidalı tip



Preslenmiş çelik toz kapaklı tip
Açık uç Z-UCP...D1
Kapalı uç ZM-UCP...D1

Mil çapı mm inç	Ünite numarası ⁽¹⁾	Nominal ölçüler											Cıvata ölçüsü mm inç	Rulman numarası
		H	L	J	A	N	N ₁	H ₁	H ₂	L ₁	B	S		
75	UCP215D1	82.6	275	217	74	25	28	28	163	80	77.8	33.3	M20	UC215D1
2 ^{13/16}	UCP215-213D1													UC215-213D1
2 ^{7/8}	UCP215-214D1	3 ^{1/4}	10 ^{13/16}	8 ^{17/32}	2 ^{29/32}	3 ^{1/32}	1 ^{3/32}	1 ^{3/32}	6 ^{13/32}	3 ^{5/32}	3.0630	1.311	3/4	UC215-214D1
2 ^{15/16}	UCP215-215D1													UC215-215D1
3	UCP215-300D1													UC215-300D1
80	UCP216D1	88.9	292	232	78	25	28	30	175	85	82.6	33.3	M20	UC216D1
3 ^{1/16}	UCP216-301D1													UC216-301D1
3 ^{1/8}	UCP216-302D1	3 ^{1/2}	11 ^{1/2}	9 ^{1/8}	3 ^{1/16}	3 ^{1/32}	1 ^{3/32}	1 ^{3/16}	6 ^{7/8}	3 ^{11/32}	3.2520	1.311	3/4	UC216-302D1
3 ^{3/16}	UCP216-303D1													UC216-303D1
85	UCP217D1	95.2	310	247	83	25	28	32	187	85	85.7	34.1	M20	UC217D1
3 ^{1/4}	UCP217-304D1													UC217-304D1
3 ^{5/16}	UCP217-305D1	3 ^{3/4}	12 ^{7/32}	9 ^{23/32}	3 ^{9/32}	3 ^{1/32}	1 ^{3/32}	1 ^{1/4}	7 ^{3/8}	3 ^{11/32}	3.3740	1.343	3/4	UC217-305D1
3 ^{7/16}	UCP217-307D1													UC217-307D1
90	UCP218D1	101.6	327	262	88	27	30	33	200	90	96	39.7	M22	UC218D1
3 ^{1/2}	UCP218-308D1	4	12 ^{7/8}	10 ^{5/16}	3 ^{15/32}	1 ^{1/16}	1 ^{3/16}	1 ^{5/16}	7 ^{7/8}	3 ^{17/32}	3.7795	1.563	7/8	UC218-308D1

Not (1) Bu numaralar, yeniden yağlanabilen tipi gösterir. Bakım gerektirmeyen tip gerekirse, lütfen "D1" soneki olmadan sipariş ediniz.

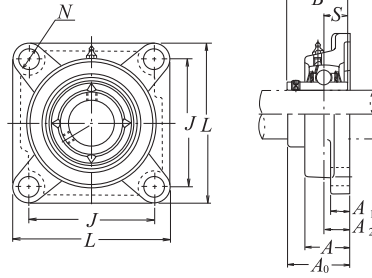


Dökme toz kapaklı tip
 Açık uç **C-UCP...D1**
 Kapalı uç **CM-UCP...D1**

Yatak numarası	Ünite numarası (1) Preslenmiş çelik toz kapaklı	Ünite numarası (1) Dökme toz kapaklı tip	Nominal ölçüler				Ünitenin kütlesi		
			t maks.	mm inç A ₄ H ₃	A ₅	kg lb	UCP	Z(ZM)	C(CM)
P215D1	-	C(CM)-UCP215D1	4	-	168	135	7,2	-	9,3
P215D1	-	C(CM)-UCP215-213D1							
P215D1	-	C(CM)-UCP215-214D1	5/32	-	6 ⁵ /8	5 ⁵ /16	16	-	21
P215D1	-	C(CM)-UCP215-215D1							
P215D1	-	C(CM)-UCP215-300D1							
P216D1	-	C(CM)-UCP216D1	4	-	181	145	8,7	-	11
P216D1	-	C(CM)-UCP216-301D1							
P216D1	-	C(CM)-UCP216-302D1	5/32	-	7 ¹ /8	5 ²³ /32	19	-	24
P216D1	-	C(CM)-UCP216-303D1							
P217D1	-	C(CM)-UCP217D1	5	-	191	155	11	-	13
P217D1	-	C(CM)-UCP217-304D1							
P217D1	-	C(CM)-UCP217-305D1	1 ³ /64	-	7 ¹⁷ /32	6 ³ /32	24	-	29
P217D1	-	C(CM)-UCP217-307D1							
P218D1	-	C(CM)-UCP218D1	5	-	204	165	13	-	16
P218D1	-	C(CM)-UCP218-308D1	1 ³ /64	-	8 ¹ /32	6 ¹ /2	29	-	35

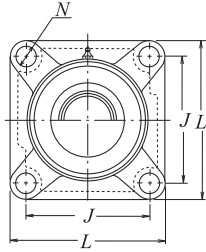
UCF2

Flanşlı ünite dökme yataklar Tespit vidalı tip

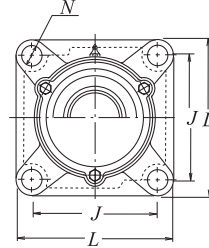
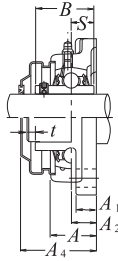


Mil çapı mm inç	Ünite numarası(1)	Nominal ölçüler									Cıvata ölçüsü mm inç	Rulman numarası
		mm inç										
		L	J	A ₂	A ₁	A	N	A ₀	B	S		
12	UCF201D1	86	64	15	11	25.5	12	33.3	31	12.7	M10	UC201D1
1/2	UCF201-008D1	33/8	233/64	19/32	7/16	1	15/32	15/16	1.2205	0.500	3/8	UC201-008D1
15	UCF202D1	86	64	15	11	25.5	12	33.3	31	12.7	M10	UC202D1
9/16	UCF202-009D1	33/8	233/64	19/32	7/16	1	15/32	15/16	1.2205	0.500	3/8	UC202-009D1
5/8	UCF202-010D1											UC202-010D1
17	UCF203D1	86	64	15	11	25.5	12	33.3	31	12.7	M10	UC203D1
11/16	UCF203-011D1	33/8	233/64	19/32	7/16	1	15/32	15/16	1.2205	0.500	3/8	UC203-011D1
20	UCF204D1	86	64	15	11	25.5	12	33.3	31	12.7	M10	UC204D1
3/4	UCF204-012D1	33/8	233/64	19/32	7/16	1	15/32	15/16	1.2205	0.500	3/8	UC204-012D1
25	UCF205D1	95	70	16	13	27	12	35.8	34.1	14.3	M10	UC205D1
13/16	UCF205-013D1											UC205-013D1
7/8	UCF205-014D1											UC205-014D1
15/16	UCF205-015D1	33/4	23/4	5/8	1/2	11/16	15/32	113/32	1.3425	0.563	3/8	UC205-015D1
1	UCF205-100D1											UC205-100D1
30	UCF206D1	108	83	18	13	31	12	40.2	38.1	15.9	M10	UC206D1
11/16	UCF206-101D1											UC206-101D1
11/8	UCF206-102D1											UC206-102D1
13/16	UCF206-103D1	41/4	317/64	45/64	1/2	17/32	15/32	137/64	1.5000	0.626	3/8	UC206-103D1
11/4	UCF206-104D1											UC206-104D1
35	UCF207D1	117	92	19	15	34	14	44.4	42.9	17.5	M12	UC207D1
11/4	UCF207-104D1											UC207-104D1
15/16	UCF207-105D1											UC207-105D1
13/8	UCF207-106D1	419/32	35/8	3/4	19/32	111/32	35/64	13/4	1.6890	0.689	7/16	UC207-106D1
17/16	UCF207-107D1											UC207-107D1
40	UCF208D1	130	102	21	15	36	16	51.2	49.2	19	M14	UC208D1
11/2	UCF208-108D1	51/8	41/64	53/64	19/32	113/32	5/8	21/64	1.9370	0.748	1/2	UC208-108D1
19/16	UCF208-109D1											UC208-109D1

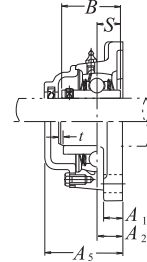
Not (1) Bu numaralar, yeniden yağlanabilen tipi gösterir. Bakım gerektirmeyen tip gerekirse, lütfen "D1" soneki olmadan sipariş ediniz.



Preslenmiş çelik toz kapaklı tip
 Açık uç **Z-UCF...D1**
 Kapalı uç **ZM-UCF...D1**



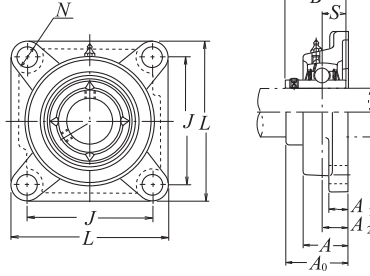
Dökme toz kapaklı tip
 Açık uç **C-UCF...D1**
 Kapalı uç **CM-UCF...D1**



Yatak numarası	Ünite numarası (*) Preslenmiş çelik toz kapaklı tip	Ünite numarası (*) Dökme toz kapaklı tip	Nominal ölçüler			Ünitenin kütlesi		
			t maks.	mm inç A ₄	A ₅	kg lb UCP	Z(ZM)	C(CM)
F204D1	Z(ZM)-UCF201D1	C(CM)-UCF201D1	2	38	46	0.6	0.6	0.8
F204D1	Z(ZM)-UCF201-008D1	C(CM)-UCF201-008D1	5/64	1 1/2	1 13/16	1.3	1.3	1.8
F204D1	Z(ZM)-UCF202D1	C(CM)-UCF202D1	2	38	46	0.6	0.6	0.8
F204D1	Z(ZM)-UCF202-009D1	C(CM)-UCF202-009D1	5/64	1 1/2	1 13/16	1.3	1.3	1.8
F204D1	Z(ZM)-UCF202-010D1	C(CM)-UCF202-010D1						
F204D1	Z(ZM)-UCF203D1	C(CM)-UCF203D1	2	38	46	0.6	0.6	0.8
F204D1	Z(ZM)-UCF203-011D1	C(CM)-UCF203-011D1	5/64	1 1/2	1 13/16	1.3	1.3	1.8
F204D1	Z(ZM)-UCF204D1	C(CM)-UCF204D1	2	38	46	0.6	0.6	0.7
F204D1	Z(ZM)-UCF204-012D1	C(CM)-UCF204-012D1	5/64	1 1/2	1 13/16	1.3	1.3	1.5
F205D1	Z(ZM)-UCF205D1	C(CM)-UCF205D1	2	40	51	0.8	0.8	0.9
F205D1	Z(ZM)-UCF205-013D1	C(CM)-UCF205-013D1						
F205D1	Z(ZM)-UCF205-014D1	C(CM)-UCF205-014D1	5/64	1 19/32	2	1.8	1.8	2.0
F205D1	Z(ZM)-UCF205-015D1	C(CM)-UCF205-015D1						
F205D1	Z(ZM)-UCF205-100D1	C(CM)-UCF205-100D1						
F206D1	Z(ZM)-UCF206D1	C(CM)-UCF206D1	2	45	56	1.1	1.1	1.3
F206D1	Z(ZM)-UCF206-101D1	C(CM)-UCF206-101D1						
F206D1	Z(ZM)-UCF206-102D1	C(CM)-UCF206-102D1	5/64	1 3/4	2 7/32	2.4	2.4	2.9
F206D1	Z(ZM)-UCF206-103D1	C(CM)-UCF206-103D1						
F206D1	-	C(CM)-UCF206-104D1						
F207D1	Z(ZM)-UCF207D1	C(CM)-UCF207D1	3	49	59	1.5	1.5	1.8
F207D1	Z(ZM)-UCF207-104D1	C(CM)-UCF207-104D1						
F207D1	Z(ZM)-UCF207-105D1	C(CM)-UCF207-105D1	1/8	1 15/16	2 5/16	3.3	3.3	4.0
F207D1	Z(ZM)-UCF207-106D1	C(CM)-UCF207-106D1						
F207D1	-	C(CM)-UCF207-107D1						
F208D1	Z(ZM)-UCF208D1	C(CM)-UCF208D1	3	56	66	1.7	1.8	2.2
F208D1	Z(ZM)-UCF208-108D1	C(CM)-UCF208-108D1	1/8	2 3/16	2 19/32	3.7	4.0	4.9
F208D1	Z(ZM)-UCF208-109D1	C(CM)-UCF208-109D1						

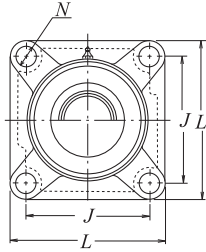
UCF2

Flanşlı ünite dökme yataklar Tespit vidalı tip

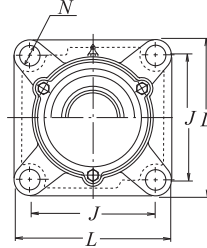
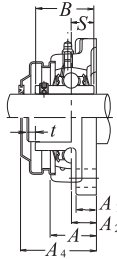


Mil çapı mm inç	Ünite numarası(*)	Nominal ölçüler									Civata ölçüsü mm inç	Rulman numarası
		<i>L</i>	<i>J</i>	<i>A₂</i>	<i>A₁</i>	<i>A</i>	<i>N</i>	<i>A₀</i>	<i>B</i>	<i>S</i>		
45	UCF209D1	137	105	22	16	38	16	52.2	49.2	19	M14	UC209D1
15/8	UCF209-110D1											UC209-110D1
111/16	UCF209-111D1	513/32	49/64	55/64	5/8	11/2	5/8	21/16	1.9370	0.748	1/2	UC209-111D1
13/4	UCF209-112D1											UC209-112D1
50	UCF210D1	143	111	22	16	40	16	54.6	51.6	19	M14	UC210D1
113/16	UCF210-113D1											UC210-113D1
17/8	UCF210-114D1	55/8	43/8	55/64	5/8	19/16	5/8	25/32	2.0315	0.748	1/2	UC210-114D1
115/16	UCF210-115D1											UC210-115D1
2	UCF210-200D1											UC210-200D1
55	UCF211D1	162	130	25	18	43	19	58.4	55.6	22.2	M16	UC211D1
2	UCF211-200D1											UC211-200D1
21/16	UCF211-201D1	63/8	51/8	63/64	23/32	111/16	3/4	219/64	2.1890	0.874	5/8	UC211-201D1
21/8	UCF211-202D1											UC211-202D1
23/16	UCF211-203D1											UC211-203D1
60	UCF212D1	175	143	29	18	48	19	68.7	65.1	25.4	M16	UC212D1
21/4	UCF212-204D1											UC212-204D1
25/16	UCF212-205D1	67/8	55/8	19/64	23/32	17/8	3/4	245/64	2.5630	1.000	5/8	UC212-205D1
23/8	UCF212-206D1											UC212-206D1
27/16	UCF212-207D1											UC212-207D1
65	UCF213D1	187	149	30	22	50	19	69.7	65.1	25.4	M16	UC213D1
21/2	UCF213-208D1	73/8	555/64	13/16	7/8	131/32	3/4	23/4	2.5630	1.000	5/8	UC213-208D1
29/16	UCF213-209D1											UC213-209D1
70	UCF214D1	193	152	31	22	54	19	75.4	74.6	30.2	M16	UC214D1
25/8	UCF214-210D1											UC214-210D1
211/16	UCF214-211D1	719/32	563/64	17/32	7/8	21/8	3/4	231/32	2.9370	1.189	5/8	UC214-211D1
23/4	UCF214-212D1											UC214-212D1

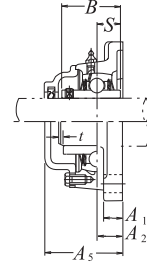
Not (*) Bu numaralar, yeniden yağlanabilen tipi gösterir. Bakım gerektirmeyen tip gerekirse, lütfen "D1" soneki olmadan sipariş ediniz.



Preslenmiş çelik toz kapaklı tip
 Açık uç **Z-UCF...D1**
 Kapalı uç **ZM-UCF...D1**



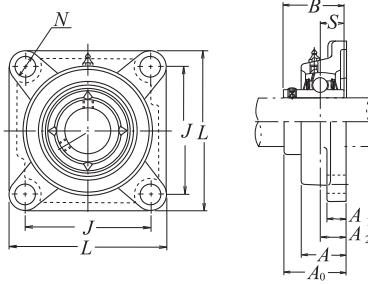
Dökme toz kapaklı tip
 Açık uç **C-UCF...D1**
 Kapalı uç **CM-UCF...D1**



Yatak numarası	Ünite numarası (!) Preslenmiş çelik toz kapaklı tip	Ünite numarası (!) Dökme toz kapaklı tip	Nominal ölçüler			Ünitenin kütlesi		
			t maks.	mm inç A ₄	A ₅	kg lb		
						UCF	Z(ZM)	C(CM)
F209D1	Z(ZM)-UCF209D1	C(CM)-UCF209D1	3	57	70	2.1	2.2	2.6
F209D1	Z(ZM)-UCF209-110D1	C(CM)-UCF209-110D1						
F209D1	Z(ZM)-UCF209-111D1	C(CM)-UCF209-111D1	1/8	21/4	23/4	4.6	4.9	5.7
F209D1	Z(ZM)-UCF209-112D1	C(CM)-UCF209-112D1						
F210D1	Z(ZM)-UCF210D1	C(CM)-UCF210D1	3	60	72	2.5	2.5	3.0
F210D1	Z(ZM)-UCF210-113D1	C(CM)-UCF210-113D1						
F210D1	Z(ZM)-UCF210-114D1	C(CM)-UCF210-114D1	1/8	23/8	227/32	5.5	5.5	6.6
F210D1	Z(ZM)-UCF210-115D1	C(CM)-UCF210-115D1						
F210D1	—	C(CM)-UCF210-200D1						
F211D1	Z(ZM)-UCF211D1	C(CM)-UCF211D1	4	64	75	3.3	3.4	4.0
F211D1	Z(ZM)-UCF211-200D1	C(CM)-UCF211-200D1						
F211D1	Z(ZM)-UCF211-201D1	C(CM)-UCF211-201D1	5/32	21/2	215/16	7.3	7.5	8.8
F211D1	Z(ZM)-UCF211-202D1	C(CM)-UCF211-202D1						
F211D1	Z(ZM)-UCF211-203D1	C(CM)-UCF211-203D1						
F212D1	Z(ZM)-UCF212D1	C(CM)-UCF212D1	4	74	86	3.9	4.1	4.8
F212D1	Z(ZM)-UCF212-204D1	C(CM)-UCF212-204D1						
F212D1	Z(ZM)-UCF212-205D1	C(CM)-UCF212-205D1	5/32	229/32	33/8	8.6	9.0	11
F212D1	Z(ZM)-UCF212-206D1	C(CM)-UCF212-206D1						
F212D1	—	C(CM)-UCF212-207D1						
F213D1	Z(ZM)-UCF213D1	C(CM)-UCF213D1	4	76	90	5.5	5.6	6.4
F213D1	Z(ZM)-UCF213-208D1	C(CM)-UCF213-208D1	5/32	3	317/32	12	12	14
F213D1	Z(ZM)-UCF213-209D1	C(CM)-UCF213-209D1						
F214D1	—	C(CM)-UCF214D1	4	-	98	6.3	-	7.4
F214D1	—	C(CM)-UCF214-210D1						
F214D1	—	C(CM)-UCF214-211D1	5/32	-	327/32	14	-	16
F214D1	—	C(CM)-UCF214-212D1						

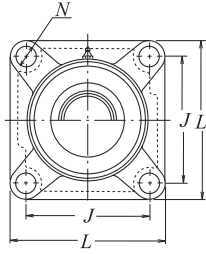
UCF2

Flanşlı ünite dökme yataklar Tespit vidalı tip

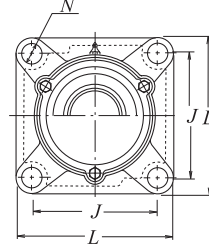
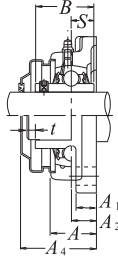


Mil çapı mm inç	Ünite numarası(1)	Nominal ölçüler									Cıvata ölçüsü mm inç	Rulman numarası
		mm inç										
		<i>L</i>	<i>J</i>	<i>A₂</i>	<i>A₁</i>	<i>A</i>	<i>N</i>	<i>A₀</i>	<i>B</i>	<i>S</i>		
75	UCF215D1	200	159	34	22	56	19	78.5	77.8	33.3	M16	UC215D1
$2^{13/16}$	UCF215-213D1											UC215-213D1
$27/8$	UCF215-214D1	$77/8$	$6^{17/64}$	$1^{11/32}$	$7/8$	$27/32$	$3/4$	$3^{3/32}$	3.0630	1.311	$5/8$	UC215-214D1
$2^{15/16}$	UCF215-215D1											UC215-215D1
3	UCF215-300D1											UC215-300D1
80	UCF216D1	208	165	34	22	58	23	83.3	82.6	33.3	M20	UC216D1
$3^{1/16}$	UCF216-301D1											UC216-301D1
$3^{1/8}$	UCF216-302D1	$8^{3/16}$	$6^{1/2}$	$1^{11/32}$	$7/8$	$29/32$	$29/32$	$39/32$	3.2520	1.311	$3/4$	UC216-302D1
$3^{3/16}$	UCF216-303D1											UC216-303D1
85	UCF217D1	220	175	36	24	63	23	87.6	85.7	34.1	M20	UC217D1
$3^{1/4}$	UCF217-304D1											UC217-304D1
$3^{5/16}$	UCF217-305D1	$8^{21/32}$	$6^{57/64}$	$1^{27/64}$	$1^{5/16}$	$2^{15/32}$	$29/32$	$3^{29/64}$	3.3740	1.343	$3/4$	UC217-305D1
$3^{7/16}$	UCF217-307D1											UC217-307D1
90	UCF218D1	235	187	40	24	68	23	96.3	96	39.7	M20	UC218D1
$3^{1/2}$	UCF218-308D1	$9^{1/4}$	$7^{23/64}$	$1^{37/64}$	$1^{5/16}$	$2^{11/16}$	$29/32$	$3^{51/64}$	3.7795	1.563	$3/4$	UC218-308D1

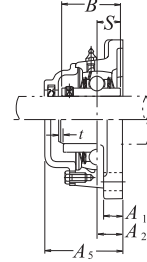
Not (1) Bu numaralar, yeniden yağlanabilen tipi gösterir. Bakım gerektirmeyen tip gerekirse, lütfen "D1" soneki olmadan sipariş ediniz.



Preslenmiş çelik toz kapaklı tip
Açık uç **Z-UCF...D1**
Kapalı uç **ZM-UCF...D1**



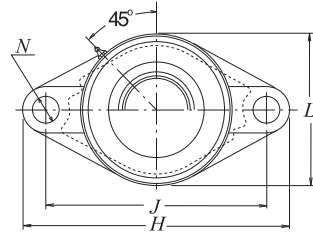
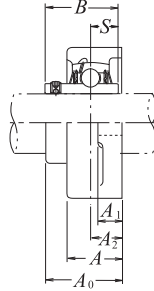
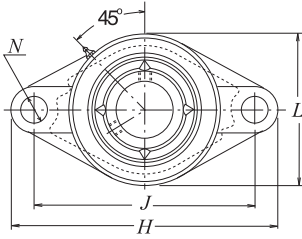
Dökme toz kapaklı tip
Açık uç **C-UCF...D1**
Kapalı uç **CM-UCF...D1**



Yatak numarası	Ünite numarası (*) Preslenmiş çelik toz kapaklı tip	Ünite numarası (*) Dökme toz kapaklı tip	Nominal ölçüler			Ünitenin kütlesi		
			t maks.	mm inç A ₄	A ₅	kg lb		
						UCF	Z(ZM)	C(CM)
F215D1	—	C(CM)-UCF215D1	4	—	102	6.6	—	7.9
F215D1	—	C(CM)-UCF215-213D1						
F215D1	—	C(CM)-UCF215-214D1	5/32	—	41/32	15	—	17
F215D1	—	C(CM)-UCF215-215D1						
F215D1	—	C(CM)-UCF215-300D1						
F216D1	—	C(CM)-UCF216D1	4	—	106	7.9	—	9.3
F216D1	—	C(CM)-UCF216-301D1						
F216D1	—	C(CM)-UCF216-302D1	5/32	—	43/16	17	—	21
F216D1	—	C(CM)-UCF216-303D1						
F217D1	—	C(CM)-UCF217D1	5	—	114	9.8	—	12
F217D1	—	C(CM)-UCF217-304D1						
F217D1	—	C(CM)-UCF217-305D1	13/64	—	41/2	22	—	26
F217D1	—	C(CM)-UCF217-307D1						
F218D1	—	C(CM)-UCF218D1	5	—	122	12	—	13
F218D1	—	C(CM)-UCF218-308D1	13/64	—	413/16	26	—	29

UCFL2

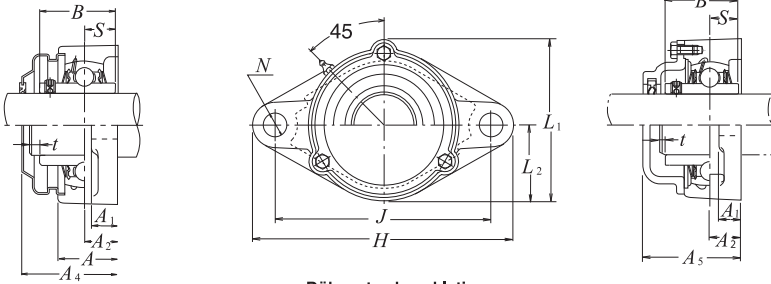
Flanşlı ünite dökme yataklar Tespit vidalı tip



Preslenmiş çelik toz kapaklı tip
Açık uç Z-UCFL...D1
Kapalı uç ZM-UCFL...D1

Mil çapı mm inç	Ünite numarası(1)	Nominal ölçüler										Cıvata ölçüsü mm inç	Rulman numarası
		H	J	A ₂	A ₁	A	N	L	A ₀	B	S		
12 1/2	UCFL201D1	113	90	15	11	25.5	12	60	33.3	31	12.7	M10 3/8	UC201D1 UC201-008D1
	UCFL201-008D1	47/16	3 ³⁵ /64	19/32	7/16	1	15/32	2 ³ /8	1 ⁵ /16	1.2205	0.500		
15 9/16 5/8	UCFL202D1	113	90	15	11	25.5	12	60	33.3	31	12.7	M10 3/8	UC202D1 UC202-009D1 UC202-010D1
	UCFL202-009D1	47/16	3 ³⁵ /64	19/32	7/16	1	15/32	2 ³ /8	1 ⁵ /16	1.2205	0.500		
	UCFL202-010D1	47/16	3 ³⁵ /64	19/32	7/16	1	15/32	2 ³ /8	1 ⁵ /16	1.2205	0.500		
17 11/16	UCFL203D1	113	90	15	11	25.5	12	60	33.3	31	12.7	M10 3/8	UC203D1 UC203-011D1
	UCFL203-011D1	47/16	3 ³⁵ /64	19/32	7/16	1	15/32	2 ³ /8	1 ⁵ /16	1.2205	0.500		
20 3/4	UCFL204D1	113	90	15	11	25.5	12	60	33.3	31	12.7	M10 3/8	UC204D1 UC204-012D1
	UCFL204-012D1	47/16	3 ³⁵ /64	19/32	7/16	1	15/32	2 ³ /8	1 ⁵ /16	1.2205	0.500		
25 13/16 7/8 15/16 1	UCFL205D1	130	99	16	13	27	16	68	35.8	34.1	14.3	M14 1/2	UC205D1 UC205-013D1 UC205-014D1 UC205-015D1 UC205-100D1
	UCFL205-013D1	51/8	3 ⁵⁷ /64	5/8	1/2	11/16	5/8	2 ¹¹ /16	1 ¹³ /32	1.3425	0.563		
	UCFL205-014D1	51/8	3 ⁵⁷ /64	5/8	1/2	11/16	5/8	2 ¹¹ /16	1 ¹³ /32	1.3425	0.563		
	UCFL205-015D1	51/8	3 ⁵⁷ /64	5/8	1/2	11/16	5/8	2 ¹¹ /16	1 ¹³ /32	1.3425	0.563		
30 11/16 11/8 13/16 11/4	UCFL206D1	148	117	18	13	31	16	80	40.2	38.1	15.9	M14 1/2	UC206D1 UC206-101D1 UC206-102D1 UC206-103D1 UC206-104D1
	UCFL206-101D1	5 ¹³ /16	4 ³⁹ /64	4 ⁵ /64	1/2	1 ⁷ /32	5/8	3 ⁵ /32	1 ³⁷ /64	1.5000	0.626		
	UCFL206-102D1	5 ¹³ /16	4 ³⁹ /64	4 ⁵ /64	1/2	1 ⁷ /32	5/8	3 ⁵ /32	1 ³⁷ /64	1.5000	0.626		
	UCFL206-103D1	5 ¹³ /16	4 ³⁹ /64	4 ⁵ /64	1/2	1 ⁷ /32	5/8	3 ⁵ /32	1 ³⁷ /64	1.5000	0.626		
35 11/4 15/16 13/8 17/16	UCFL207D1	161	130	19	15	34	16	90	44.4	42.9	17.5	M14 1/2	UC207D1 UC207-104D1 UC207-105D1 UC207-106D1 UC207-107D1
	UCFL207-104D1	6 ¹¹ /32	5 ¹ /8	3/4	1 ⁹ /32	1 ¹¹ /32	5/8	3 ¹⁷ /32	1 ³ /4	1.6890	0.689		
	UCFL207-105D1	6 ¹¹ /32	5 ¹ /8	3/4	1 ⁹ /32	1 ¹¹ /32	5/8	3 ¹⁷ /32	1 ³ /4	1.6890	0.689		
	UCFL207-106D1	6 ¹¹ /32	5 ¹ /8	3/4	1 ⁹ /32	1 ¹¹ /32	5/8	3 ¹⁷ /32	1 ³ /4	1.6890	0.689		
40 11/2 19/16	UCFL208D1	175	144	21	15	36	16	100	51.2	49.2	19	M14 1/2	UC208D1 UC208-108D1 UC208-109D1
	UCFL208-108D1	6 ⁷ /8	5 ⁴³ /64	5 ³ /64	1 ⁹ /32	1 ¹³ /32	5/8	3 ¹⁵ /16	2 ¹ /64	1.9370	0.748		
UCFL208-109D1	6 ⁷ /8	5 ⁴³ /64	5 ³ /64	1 ⁹ /32	1 ¹³ /32	5/8	3 ¹⁵ /16	2 ¹ /64	1.9370	0.748			

Not (1) Bu numaralar, yeniden yağlanabilen tipi gösterir. Bakım gerektirmeyen tip gerekirse, lütfen "D1" soneki olmadan sipariş ediniz.

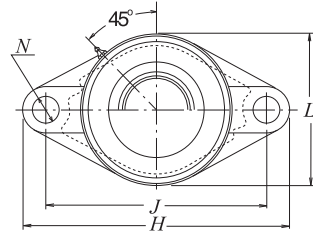
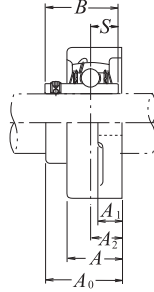
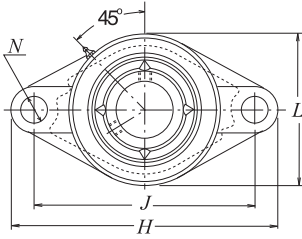


Dökme toz kapaklı tip
 Açık uç **C-UCFL...D1**
 Kapalı uç **CM-UCFL...D1**

Yatak numarası	Ünite numarası (1) Preslenmiş çelik toz kapaklı tip	Ünite numarası (1) Dökme toz kapaklı tip	Nominal ölçüler					Ünitenin kütlesi			
			t	mm inç			L ₁	L ₂	kg lb		
				A ₄	A ₅				UCFL	Z(ZM)	C(CM)
FL204D1	Z(ZM)-UCFL201D1	C(CM)-UCFL201D1	2	38	46	67	30	0.5	0.5	0.6	
FL204D1	Z(ZM)-UCFL201-008D1	C(CM)-UCFL201-008D1	5/64	11/2	113/16	25/8	13/16	1.1	1.1	1.3	
FL204D1	Z(ZM)-UCFL202D1	C(CM)-UCFL202D1	2	38	46	67	30	0.5	0.5	0.6	
FL204D1	Z(ZM)-UCFL202-009D1	C(CM)-UCFL202-009D1	5/64	11/2	113/16	25/8	13/16	1.1	1.1	1.3	
FL204D1	Z(ZM)-UCFL202-010D1	C(CM)-UCFL202-010D1									
FL204D1	Z(ZM)-UCFL203D1	C(CM)-UCFL203D1	2	38	46	67	30	0.5	0.5	0.6	
FL204D1	Z(ZM)-UCFL203-011D1	C(CM)-UCFL203-011D1	5/64	11/2	113/16	25/8	13/16	1.1	1.1	1.3	
FL204D1	Z(ZM)-UCFL204D1	C(CM)-UCFL204D1	2	38	46	67	30	0.4	0.4	0.6	
FL204D1	Z(ZM)-UCFL204-012D1	C(CM)-UCFL204-012D1	5/64	11/2	113/16	25/8	13/16	0.9	0.9	1.3	
FL205D1	Z(ZM)-UCFL205D1	C(CM)-UCFL205D1	2	40	51	74	34	0.6	0.6	0.8	
FL205D1	Z(ZM)-UCFL205-013D1	C(CM)-UCFL205-013D1									
FL205D1	Z(ZM)-UCFL205-014D1	C(CM)-UCFL205-014D1	5/64	119/32	2	229/32	111/32	1.3	1.3	1.8	
FL205D1	Z(ZM)-UCFL205-015D1	C(CM)-UCFL205-015D1									
FL205D1	Z(ZM)-UCFL205-100D1	C(CM)-UCFL205-100D1									
FL206D1	Z(ZM)-UCFL206D1	C(CM)-UCFL206D1	2	45	56	85	40	0.9	0.9	1.2	
FL206D1	Z(ZM)-UCFL206-101D1	C(CM)-UCFL206-101D1									
FL206D1	Z(ZM)-UCFL206-102D1	C(CM)-UCFL206-102D1	5/64	13/4	27/32	311/32	19/16	2.0	2.0	2.6	
FL206D1	Z(ZM)-UCFL206-103D1	C(CM)-UCFL206-103D1									
FL206D1	-	-									
FL207D1	Z(ZM)-UCFL207D1	C(CM)-UCFL207D1	3	49	59	97	45	1.2	1.2	1.4	
FL207D1	Z(ZM)-UCFL207-104D1	C(CM)-UCFL207-104D1									
FL207D1	Z(ZM)-UCFL207-105D1	C(CM)-UCFL207-105D1	1/8	115/16	25/16	313/16	125/32	2.6	2.6	3.1	
FL207D1	Z(ZM)-UCFL207-106D1	C(CM)-UCFL207-106D1									
FL207D1	-	-									
FL208D1	Z(ZM)-UCFL208D1	C(CM)-UCFL208D1	3	56	66	106	50	1.5	1.5	1.9	
FL208D1	Z(ZM)-UCFL208-108D1	C(CM)-UCFL208-108D1	1/8	23/16	219/32	43/16	131/32	3.3	3.3	4.2	
FL208D1	Z(ZM)-UCFL208-109D1	C(CM)-UCFL208-109D1									

UCFL2

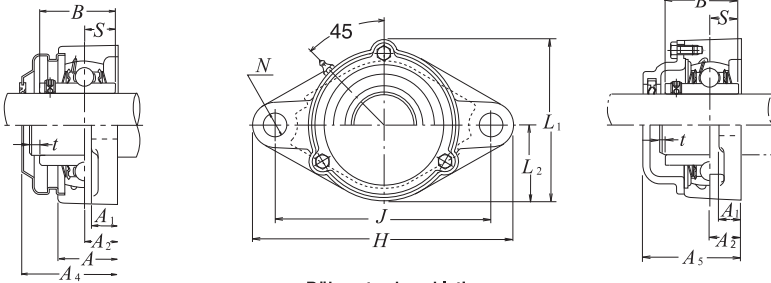
Flanşlı ünite dökme yataklar Tespit vidalı tip



Preslenmiş çelik toz kapaklı tip
Açık uç Z-UCFL...D1
Kapalı uç ZM-UCFL...D1

Mil çapı mm inç	Ünite numarası ⁽¹⁾	Nominal ölçüler											Cıvata ölçüsü mm inç	Rulman numarası
		H	J	A ₂	A ₁	A	N	L	A ₀	B	S			
45 1 5/8 1 11/16 1 3/4	UCFL209D1 UCFL209-110D1 UCFL209-111D1 UCFL209-112D1	188 7 13/32	148 5 53/64	22 55/64	16 5/8	38 1 1/2	19 3/4	108 4 1/4	52.2 2 1/16	49.2 1.9370	19 0.748	M16 5/8	UC209D1 UC209-110D1 UC209-111D1 UC209-112D1	
50 1 13/16 1 7/8 1 15/16 2	UCFL210D1 UCFL210-113D1 UCFL210-114D1 UCFL210-115D1 UCFL210-200D1	197 7 3/4	157 6 3/16	22 55/64	16 5/8	40 1 9/16	19 3/4	115 4 17/32	54.6 2 5/32	51.6 2.0315	19 0.748	M16 5/8	UC210D1 UC210-113D1 UC210-114D1 UC210-115D1 UC210-200D1	
55 2 2 1/16 2 1/8 2 3/16	UCFL211D1 UCFL211-200D1 UCFL211-201D1 UCFL211-202D1 UCFL211-203D1	224 8 13/16	184 7 1/4	25 63/64	18 23/32	43 1 11/16	19 3/4	130 5 1/8	58.4 2 19/64	55.6 2.1890	22.2 0.874	M16 5/8	UC211D1 UC211-200D1 UC211-201D1 UC211-202D1 UC211-203D1	
60 2 1/4 2 5/16 2 3/8 2 7/16	UCFL212D1 UCFL212-204D1 UCFL212-205D1 UCFL212-206D1 UCFL212-207D1	250 9 27/32	202 7 61/64	29 19/64	18 23/32	48 1 7/8	23 29/32	140 5 1/2	68.7 2 45/64	65.1 2.5630	25.4 1.000	M20 3/4	UC212D1 UC212-204D1 UC212-205D1 UC212-206D1 UC212-207D1	
65 2 1/2 2 9/16	UCFL213D1 UCFL213-208D1 UCFL213-209D1	258 10 5/32	210 8 17/64	30 13/16	22 7/8	50 1 31/32	23 29/32	155 6 3/32	69.7 2 3/4	65.1 2.5630	25.4 1.000	M20 3/4	UC213D1 UC213-208D1 UC213-209D1	
70 2 5/8 2 11/16 2 3/4	UCFL214D1 UCFL214-210D1 UCFL214-211D1 UCFL214-212D1	265 10 7/16	216 8 1/2	31 17/32	22 7/8	54 2 1/8	23 29/32	160 6 5/16	75.4 2 31/32	74.6 2.9370	30.2 1.189	M20 3/4	UC214D1 UC214-210D1 UC214-211D1 UC214-212D1	

Not (1) Bu numaralar, yeniden yağlanabilen tipi gösterir. Bakım gerektirmeyen tip gerekirse, lütfen "D1" soneki olmadan sipariş ediniz.

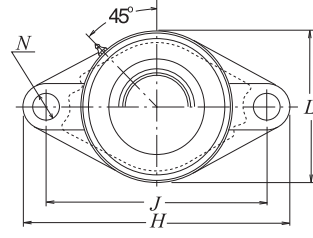
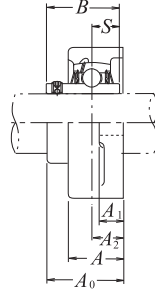
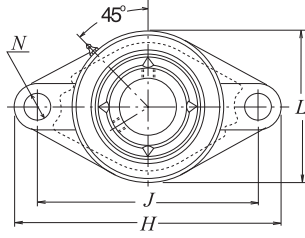


Dökme toz kapaklı tip
 Açık uç **C-UCFL...D1**
 Kapalı uç **CM-UCFL...D1**

Yatak numarası	Ünite numarası (1) Preslenmiş çelik toz kapaklı tip	Ünite numarası (1) Dökme toz kapaklı tip	Nominal ölçüler					Ünitenin kütlesi			
			t maks.	mm inç			L ₁	L ₂	kg lb		
				A ₄	A ₅	L ₁			UCFL	Z(ZM)	C(CM)
FL209D1	Z(ZM)-UCFL209D1	C(CM)-UCFL209D1	3	57	70	113	54	1.8	1.9	2.3	
FL209D1	Z(ZM)-UCFL209-110D1	C(CM)-UCFL209-110D1									
FL209D1	Z(ZM)-UCFL209-111D1	C(CM)-UCFL209-111D1	1/8	2 1/4	2 3/4	47/16	2 1/8	4.0	4.2	5.1	
FL209D1	Z(ZM)-UCFL209-112D1	C(CM)-UCFL209-112D1									
FL210D1	Z(ZM)-UCFL210D1	C(CM)-UCFL210D1	3	60	72	120	58	2.0	2.1	2.7	
FL210D1	Z(ZM)-UCFL210-113D1	C(CM)-UCFL210-113D1									
FL210D1	Z(ZM)-UCFL210-114D1	C(CM)-UCFL210-114D1	1/8	2 3/8	2 27/32	4 23/32	2 9/32	4.4	4.6	6.0	
FL210D1	Z(ZM)-UCFL210-115D1	C(CM)-UCFL210-115D1									
FL210D1	-	C(CM)-UCFL210-200D1									
FL211D1	Z(ZM)-UCFL211D1	C(CM)-UCFL211D1	4	64	75	133	65	2.9	3.0	3.4	
FL211D1	Z(ZM)-UCFL211-200D1	C(CM)-UCFL211-200D1									
FL211D1	Z(ZM)-UCFL211-201D1	C(CM)-UCFL211-201D1	5/32	2 1/2	2 15/16	5 1/4	2 9/16	6.4	6.6	7.5	
FL211D1	Z(ZM)-UCFL211-202D1	C(CM)-UCFL211-202D1									
FL211D1	Z(ZM)-UCFL211-203D1	C(CM)-UCFL211-203D1									
FL212D1	Z(ZM)-UCFL212D1	C(CM)-UCFL212D1	4	74	86	144	70	3.8	4.0	4.6	
FL212D1	Z(ZM)-UCFL212-204D1	C(CM)-UCFL212-204D1									
FL212D1	Z(ZM)-UCFL212-205D1	C(CM)-UCFL212-205D1	5/32	2 29/32	3 3/8	5 21/32	2 3/4	8.4	8.9	10	
FL212D1	Z(ZM)-UCFL212-206D1	C(CM)-UCFL212-206D1									
FL212D1	-	C(CM)-UCFL212-207D1									
FL213D1	Z(ZM)-UCFL213D1	C(CM)-UCFL213D1	4	76	90	157	78	4.8	4.9	5.8	
FL213D1	Z(ZM)-UCFL213-208D1	C(CM)-UCFL213-208D1	5/32	3	3 17/32	6 3/16	3 1/16	11	11	15	
FL213D1	Z(ZM)-UCFL213-209D1	C(CM)-UCFL213-209D1									
FL214D1	-	C(CM)-UCFL214D1	4	-	98	164	80	5.4	-	7.7	
FL214D1	-	C(CM)-UCFL214-210D1									
FL214D1	-	C(CM)-UCFL214-211D1	5/32	-	3 27/32	6 15/32	3 5/32	12	-	17	
FL214D1	-	C(CM)-UCFL214-212D1									

UCFL2

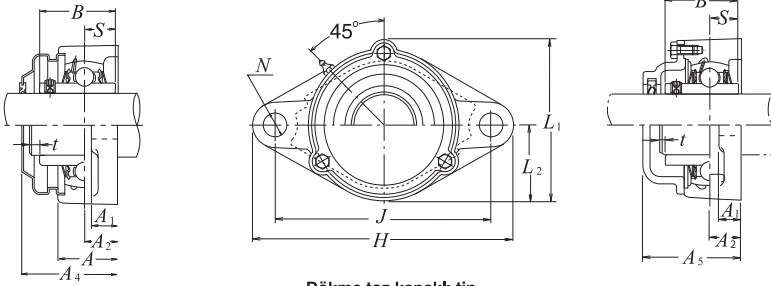
Flanşlı ünite dökme yataklar Tespit vidalı tip



Preslenmiş çelik toz kapaklı tip
Açık uç **Z-UCFL...D1**
Kapalı uç **ZM-UCFL...D1**

Mil çapı mm inç	Ünite numarası ⁽¹⁾	Nominal ölçüler											Cıvata ölçüsü mm inç	Rulman numarası
		H	J	A ₂	A ₁	A	N	L	A ₀	B	S			
75	UCFL215D1	275	225	34	22	56	23	165	78.5	77.8	33.3	M20	UC215D1	
2 ¹³ / ₁₆	UCFL215-213D1												UC215-213D1	
2 ⁷ / ₈	UCFL215-214D1	10 ¹³ / ₁₆	8 ⁵⁵ / ₆₄	1 ¹¹ / ₃₂	7/8	2 ⁷ / ₃₂	2 ⁹ / ₃₂	6 ¹ / ₂	3 ³ / ₃₂	3.0630	1.311	3/4	UC215-214D1	
2 ¹⁵ / ₁₆	UCFL215-215D1												UC215-215D1	
3	UCFL215-300D1												UC215-300D1	
80	UCFL216D1	290	233	34	22	58	25	180	83.3	82.6	33.3	M22	UC216D1	
3 ¹ / ₁₆	UCFL216-301D1												UC216-301D1	
3 ¹ / ₈	UCFL216-302D1	11 ¹³ / ₃₂	9 ¹¹ / ₆₄	1 ¹¹ / ₃₂	7/8	2 ⁹ / ₃₂	6 ³ / ₆₄	7 ³ / ₃₂	3 ⁹ / ₃₂	3.2520	1.311	7/8	UC216-302D1	
3 ³ / ₁₆	UCFL216-303D1												UC216-303D1	
85	UCFL217D1	305	248	36	24	63	25	190	87.6	85.7	34.1	M22	UC217D1	
3 ¹ / ₄	UCFL217-304D1												UC217-304D1	
3 ⁵ / ₁₆	UCFL217-305D1	12	9 ⁴⁹ / ₆₄	1 ²⁷ / ₆₄	1 ⁵ / ₁₆	2 ¹⁵ / ₃₂	6 ³ / ₆₄	7 ¹⁵ / ₃₂	3 ²⁹ / ₆₄	3.3740	1.343	7/8	UC217-305D1	
3 ⁷ / ₁₆	UCFL217-307D1												UC217-307D1	
90	UCFL218D1	320	265	40	24	68	25	205	96.3	96	39.7	M22	UC218D1	
3 ¹ / ₂	UCFL218-308D1	12 ¹⁹ / ₃₂	10 ⁷ / ₁₆	1 ³⁷ / ₆₄	1 ⁵ / ₁₆	2 ¹¹ / ₁₆	6 ³ / ₆₄	8 ¹ / ₁₆	3 ⁵¹ / ₆₄	3.7795	1.563	7/8	UC218-308D1	

Not (1) Bu numaralar, yeniden yağlanabilen tipi gösterir. Bakım gerektirmeyen tip gerekirse, lütfen "D1" soneki olmadan sipariş ediniz.



Dökme toz kapaklı tip
 Açık uç **C-UCFL...D1**
 Kapalı uç **CM-UCFL...D1**

Yatak numarası	Ünite numarası (1) Preslenmiş çelik toz kapaklı tip	Ünite numarası (1) Dökme toz kapaklı tip	Nominal ölçüler					Ünitenin kütlesi		
			t maks.	mm A ₄	inç A ₅	L ₁	L ₂	kg UCFL	lb Z(ZM)	C(CM)
FL215D1	—	C(CM)-UCFL215D1	4	—	102	169	82	6.0	—	7.1
FL215D1	—	C(CM)-UCFL215-213D1	5/32	—	4 ¹ /32	6 ²¹ /32	3 ⁷ /32	13	—	16
FL215D1	—	C(CM)-UCFL215-214D1	5/32	—	4 ¹ /32	6 ²¹ /32	3 ⁷ /32	13	—	16
FL215D1	—	C(CM)-UCFL215-215D1	5/32	—	4 ¹ /32	6 ²¹ /32	3 ⁷ /32	13	—	16
FL215D1	—	C(CM)-UCFL215-300D1	5/32	—	4 ¹ /32	6 ²¹ /32	3 ⁷ /32	13	—	16
FL216D1	—	C(CM)-UCFL216D1	4	—	106	183	90	7.4	—	8.6
FL216D1	—	C(CM)-UCFL216-301D1	5/32	—	4 ³ /16	7 ⁷ /32	3 ¹⁷ /32	16	—	19
FL216D1	—	C(CM)-UCFL216-302D1	5/32	—	4 ³ /16	7 ⁷ /32	3 ¹⁷ /32	16	—	19
FL216D1	—	C(CM)-UCFL216-303D1	5/32	—	4 ³ /16	7 ⁷ /32	3 ¹⁷ /32	16	—	19
FL217D1	—	C(CM)-UCFL217D1	5	—	114	192	95	8.8	—	10
FL217D1	—	C(CM)-UCFL217-304D1	13/64	—	4 ¹ /2	7 ⁹ /16	3 ³ /4	19	—	22
FL217D1	—	C(CM)-UCFL217-305D1	13/64	—	4 ¹ /2	7 ⁹ /16	3 ³ /4	19	—	22
FL217D1	—	C(CM)-UCFL217-307D1	13/64	—	4 ¹ /2	7 ⁹ /16	3 ³ /4	19	—	22
FL218D1	—	C(CM)-UCFL218D1	5	—	122	205	102	11	—	13
FL218D1	—	C(CM)-UCFL218-308D1	13/64	—	4 ¹³ /16	8 ¹ /16	4 ¹ /32	24	—	29